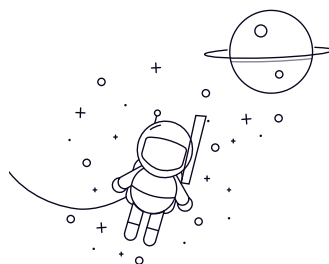


1300 Series



выбирать	Расследование	Обозначение подшипника	Размер (мм)				Базовая нагрузка (кН)		Номинальные скорости (об/мин)		Масса (Кг)
			д	Д	Б	ручий мин	Кр	Кор	Смазка	Масло	
1300	10	35	11	0.6	7.25	1.62	18000	21000	0.058		
1301	12	37	12	1	9.45	2.16	16000	18000	0.066		
1302	15	42	13	1	9.55	2.3	13000	16000	0.092		
1303	17	47	14	1	12.5	3.2	12000	14000	0.128		
1304	20	52	15	1.1	12.4	3.35	11000	13000	0.16		
1304K	20	52	15	1.1	12.4	3.35	11000	13000	0.158		
1305	25	62	17	1.1	18	5	9100	11000	0.255		
1305K	25	62	17	1.1	18	5	9100	11000	0.251		
1306	30	72	19	1.1	21.3	6.3	7700	9100	0.383		
1306K	30	72	19	1.1	21.3	6.3	7700	9100	0.377		
1307	35	80	21	1.5	25.1	7.85	6800	8000	0.5		
1307K	35	80	21	1.5	25.1	7.85	6800	8000	0.492		
1308	40	90	23	1.5	29.6	9.7	6000	7000	0.709		
1308K	40	90	23	1.5	29.6	9.7	6000	7000	0.698		
1309	45	100	25	1.5	38	12.7	5400	6300	0.953		
1309K	45	100	25	1.5	38	12.7	5400	6300	0.938		
1310	50	110	27	2	43.5	14.1	4900	5800	1.2		
1310K	50	110	27	2	43.5	14.1	4900	5800	1.18		
1311	55	120	29	2	51.5	17.9	4500	5200	1.58		
1311K	55	120	29	2	51.5	17.9	4500	5200	1.56		
1312	60	130	31	2.1	57	20.8	4100	4800	1.96		

1300 Series

1312K	60	130	31	2.1	57	20.8	4100	4800	1.93
1313	65	140	33	2.1	62	22.9	3800	4500	2.42
1313K	65	140	33	2.1	62	22.9	3800	4500	2.38
1314	70	150	35	2.1	74.5	27.7	3500	4200	2.99
1315	75	160	37	2.1	79.5	30	3300	3900	3.55
1315K	75	160	37	2.1	79.5	30	3300	3900	3.5
1316	80	170	39	2.1	88.5	33	3100	3600	4.17
1316K	80	170	39	2.1	88.5	33	3100	3600	4.11
1317	85	180	41	3	97.5	38	2900	3400	4.96