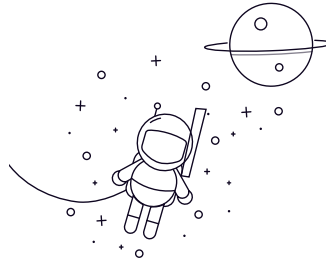


# 30200 Series



выбирать	Распределение	Обозначение	Основные размеры (мм)				Базовая грузоподъемность (кН)		Pu	Номинальные скорости (об/мин)		Вес (кг)	ISO335		Размеры (мм)										Размеры абатмента и галтели (мм)					Цена	
			d1	Д	Б	дус(Сг)	стк(Кор)	Рейтинги скорости		Ограничение скорости	Размеры (АЕМА)		а	б	с	r1,2(мин)	r3,4(мин)	а	да(макс)	дБ(мин)	Да(мм)	Да(макс)	Дб(мин)	Са(мм)	Сб(мин)	ра(макс)	руб.(макс.)	е	ДаЭй		
			17	20	25	28	30	35		40	45		50	55	60	65	70	75	80	85	90	95	100	105	110	120	130	140	150	160	170
30203J2	17	40	13,25	19	18,6	1,83	13000	18000	0,075	2DB	17	28	12	11	1	1	10	23	23	34	34	37	2	2	1	1	0,35	1,7	0,9		
30204J2/Q	20	47	15,25	32	28	3	12000	15000	0,12	2DB	20	33,2	14	12	1	1	11	27	26	40	41	43	2	3	1	1	0,35	1,7	0,9		
30205J2/Q	25	52	16,25	35,5	33,5	3,45	11000	13000	0,15	3CC	25	37,4	15	13	1	1	12	31	31	44	46	48	2	3	1	1	0,37	1,6	0,9		
30228J2	28	58	17,25	38	41,5	4,4	9000	12000	0,25	-	28	41,8	16	14	1	1	13	35	34	50	52	54	2	3	1	1	0,37	1,6	0,9		
30206J2/Q	30	62	17,25	46,5	44	4,8	9000	11000	0,23	3DB	30	44,6	16	14	1	1	14	38	36	53	56	57	2	3	1	1	0,37	1,6	0,9		
30207J2/Q	35	72	18,25	58,5	56	6,1	8000	9500	0,32	3DB	35	51,8	17	15	1,5	1,5	15	44	42	62	65	67	3	3	1,5	1,5	0,37	1,6	0,9		
30208J2/Q	40	80	19,75	71	68	7,65	7000	8500	0,42	3DB	40	57,5	18	16	1,5	1,5	16	49	47	69	73	74	3	3,5	1,5	1,5	0,37	1,6	0,9		
30209J2/Q	45	85	20,75	76,5	76,5	8,65	6300	8000	0,48	3DB	45	63	19	16	1,5	1,5	18	54	52	74	78	80	3	4,5	1,5	1,5	0,4	1,5	0,8		
30210J2/Q	50	90	21,75	86,5	91,5	10,4	6000	7500	0,54	3DB	50	67,9	20	17	1,5	1,5	19	58	57	79	83	85	3	4,5	1,5	1,5	0,43	1,4	0,8		
30211J2/Q	55	100	22,75	104	106	12	5300	6700	0,70	3DB	55	74,6	21	18	2	1,5	20	64	64	88	93	94	4	4,5	2	1,5	0,4	1,5	0,8		
30212J2/Q	60	110	23,75	112	114	13,2	5000	6000	0,88	3EB	60	81,5	22	19	2	1,5	22	70	68	96	103	103	4	4,5	2	1,5	0,4	1,5	0,8		
30213J2/Q	65	120	24,75	132	134	16,3	4500	5600	1,15	3EB	65	89	23	20	2	1,5	23	78	74	106	113	113	4	4,5	2	1,5	0,4	1,5	0,8		
30214J2/Q	70	125	26,25	125	156	18	4000	5300	1,25	3EB	70	93,9	24	21	2	1,5	25	82	78	110	115	118	4	5	2	1,5	0,43	1,4	0,8		
30215J2/Q	75	130	27,25	140	176	20,4	3800	5000	1,40	4DB	75	99,2	25	22	2	1,5	27	86	84	115	122	124	4	5	2	1,5	0,43	1,4	0,8		
30216J2/Q	80	140	28,25	151	183	21,2	3400	4800	1,60	3EB	80	105	26	22	2,5	2	28	92	90	124	130	132	4	6	2	2	0,43	1,4	0,8		
30217J2/Q	85	150	30,5	176	220	25,5	3200	4300	2,05	3EB	85	112	28	24	2,5	2	30	97	95	132	140	141	5	6,5	2	2	0,43	1,4	0,8		
30218J2	90	160	32,5	194	245	28,5	3000	4000	2,55	3FB	90	118	30	26	2,5	2	31	104	101	140	150	150	5	6,5	2	2	0,43	1,4	0,8		
30219J2	95	170	34,5	216	275	31,5	2800	3800	3,00	3FB	95	126	32	27	3	2,5	33	110	107	149	158	159	5	7,5	2,5	2	0,43	1,4	0,8		
33020/Q	100	150	39	224	390	41,5	3000	4000	2,40	2CE	100	122	39	32,5	2	1,5	29	109	108	135	142	143	7	6,5	2	1,5	0,3	2	1,1		
30220J2	100	180	37	246	320	36	2800	3600	3,65	3FB	100	133	34	29	3	2,5	35	116	112	157	168	168	5	8	2,5	2	0,43	1,4	0,8		
33021/Q	105	160	43	246	430	45,5	2800	3800	3,05	2DE	105	131	43	34	2,5	2	31	117	116	145	150	153	7	9	2	2	0,28	2,1	1,1		
30221J2	105	190	39	270	355	40	2600	3400	4,25	3FB	105	141	36	30	3	2,5	37	123	117	165	178	177	6	9	2,5	2	0,43	1,4	0,8		
33022	110	170	47	281	500	53	2600	3600	3,85	2DE	110	139	47	37	2,5	2	34	123	121	152	160	161	7	10	2	2	0,28	2,1	1,1		
30222J2	110	200	41	308	405	45	2400	3200	5,10	3FB	110	148	38	32	3	2,5	39	129	122	174	188	187	6	9	2,5	2	0,43	1,4	0,8		
33024	120	180	48	292	540	56	2600	3400	4,20	2DE	120	149	48	38	2,5	2	36	132	131	160	170	171	6	10	2	2	0,3	2	1,1		
30224J2	120	215	43,5	341	465	49	2200	3000	6,15	4FB	120	161	40	34	3	2,5	43	141	132	187	203	201	6	9,5	2,5	2	0,43	1,4	0,8		
30226J2	130	230	43,75	369	490	53	2000	2800	7,60	4FB	130	173	40	34	4	3	45	152	146	203	216	217	7	9,5	3	2,5	0,43	1,4	0,8		
30228J2	140	250	45,75	418	570	58,5	1900	2600	8,65	4FB	140	186	42	36	4	3	47	164	156	219	236	234	7	9,5	3	2,5	0,43	1,4	0,8		
30230	150	270	49	429	560	57	1800	2400	11,0	4GB	150	200	45	38	4	3	50	175	166	234	256	250	9	11	3	2,5	0,43	1,4	0,8		
30232J2	160	290	52	528	735	72	1600	2200	13,0	4GB	160	214	48	40	4	3	54	189	176	252	275	269	8	12	3	2,5	0,43	1,4	0,8		