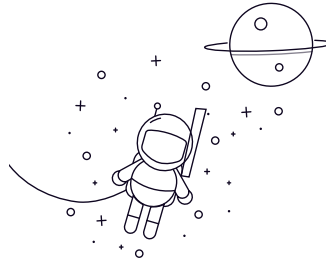


32000 Series



выбирать	Раследование	Обозначение	Основные размеры (мм)				Базовая грузоподъемность (кН)		Pu	Номинальные скорости (об/мин)		Вес (кг)	ISO335		Размеры (мм)										Размеры абатмента и галтели (мм)					Цена	
			d1	Д	Б	дус(Сг)	стк(Кор)	13000		16000	Рейтинги скорости		Ограничение скорости	Размеры (АБМА)	А	d1	Б	С	r1,2(мин)	r3,4(мин)	а	да(макс)	дБ(мин)	Да (мм)	Да (макс)	Дб(мин)	Са (мм)	Сб(мин)	ра(макс)	руб.(макс.)	е
32004X/Q	20	42	15	28	27	2,7	13000	16000		0,097	3CC	20	31,1	15	12	0,6	0,6	10	25	25	36	37	39	2	3	0,6	0,6	0,37	1,6	0,9	
320/22X	22	44	15	25,1	29	2,85	11000	15000		0,10	3CC	22	33,3	15	11,5	0,6	0,6	11	27	27	38	39	41	3	3,5	0,6	0,6	0,40	1,5	0,8	
32005X/Q	25	47	15	31	32,5	3,25	12000	14000		0,11	4CC	25	36,5	15	11,5	0,6	0,6	11	30	30	40	42	44	3	3,5	0,6	0,6	0,43	1,4	0,8	
320/28X/Q	28	52	16	36,5	38	4	10000	13000		0,15	4CC	28	40,3	16	12	1	1	12	34	34	45	46	49	3	4	1	1	0,43	1,4	0,8	
32006X/Q	30	55	17	40,5	44	4,55	10000	12000		0,17	4CC	30	43	17	13	1	1	13	35	36	48	49	52	3	4	1	1	0,43	1,4	0,8	
320/32X/Q	32	58	17	42,5	46,5	4,8	9000	11000		0,19	4CC	32	45,6	17	13	1	1	14	38	38	50	52	55	3	4	1	1	0,46	1,3	0,7	
32008/38X/Q	38	68	19	60	71	7,65	7500	10000		0,28	-	38	54,2	19	14,5	1	1	15	46	44	60	62	65	4	4,5	1	1	0,37	1,6	0,9	
32008X/Q	40	68	19	60	71	7,65	7500	9500		0,27	3CD	40	54,2	19	14,5	1	1	15	46	46	60	62	65	4	4,5	1	1	0,37	1,6	0,9	
32008XTN9/Q	40	68	19	60	71	7,65	7500	9500		0,27	3CD	40	54,2	19	14,5	1	1	15	46	46	60	62	65	4	4,5	1	1	0,37	1,6	0,9	
33209/Q	45	85	32	108	143	16,3	5300	7500		0,82	3DE	45	65,2	32	25	1,5	1,5	22	52	52	72	78	81	5	7	1,5	1,5	0,4	1,5	0,8	
32010X/Q	50	80	20	69,5	88	9,65	6300	8000		0,37	3CC	50	65,6	20	15,5	1	1	18	57	56	72	74	77	4	4,5	1	1	0,43	1,4	0,8	
32010X/QCL7/CVB026	50	80	20	69,5	88	9,65	6300	8000		0,37	3CC	50	65,6	20	15,5	3	1	18	57	62	72	74	77	4	4,5	2,5	1	0,43	1,4	0,8	
32012X/QCL7C	60	95	23	95	122	13,4	5300	6700		0,59	4CC	60	77,8	23	17,5	1,5	1,5	21	67	67	85	88	91	4	5	1,5	1,5	0,43	1,4	0,8	
32014X/Q	70	110	25	116	153	17,3	4500	5600		0,84	4CC	70	89,8	25	19	1,5	1,5	23	78	77	98	103	105	5	6	1,5	1,5	0,43	1,4	0,8	
32015X/Q	75	115	25	122	163	18,6	4300	5300		0,90	4CC	75	95,1	25	19	1,5	1,5	25	83	82	103	108	110	5	6	1,5	1,5	0,46	1,3	0,7	
32016X/Q	80	125	29	138	216	24,5	3600	5000		1,30	3CC	80	103	29	22	1,5	1,5	27	90	87	112	117	120	6	7	1,5	1,5	0,43	1,4	0,8	
32018X/Q	90	140	32	168	270	31	3200	4300		1,75	3CC	90	115	32	24	2	1,5	30	100	98	125	132	134	6	8	2	1,5	0,43	1,4	0,8	
32019X/Q	95	145	32	168	270	30,5	3200	4300		1,80	4CC	95	120	32	24	2	1,5	31	105	104	130	138	139	6	8	2	1,5	0,44	1,35	0,8	
32021X/Q	105	160	35	201	335	37,5	2800	3800		2,40	4DC	105	132	35	26	2,5	2	34	116	116	143	150	154	6	9	2	2	0,44	1,35	0,8	
32022X/Q	110	170	38	233	390	42,5	2600	3600		3,05	4DC	110	140	38	29	2,5	2	36	123	121	152	160	163	7	9	2	2	0,43	1,4	0,8	
32021X/Q	105	160	35	201	335	37,5	2800	3800		2,40	4DC	105	132	35	26	2,5	2	34	116	116	143	150	154	6	9	2	2	0,44	1,35	0,8	
32022X/Q	110	170	38	233	390	42,5	2600	3600		3,05	4DC	110	140	38	29	2,5	2	36	123	121	152	160	163	7	9	2	2	0,43	1,4	0,8	
32024X	120	180	38	242	415	44	2400	3400		3,25	4DC	120	150	38	29	2,5	2	39	132	131	161	170	173	7	9	2	2	0,46	1,3	0,7	
32026X	130	200	45	314	540	55	2200	3000		4,95	4EC	130	165	45	34	2,5	2	42	144	142	178	190	192	7	11	2	2	0,43	1,4	0,8	
32028X	140	210	45	330	585	58,5	2200	2800		5,25	4DC	140	175	45	34	2,5	2	46	153	152	187	200	202	7	11	2	2	0,46	1,3	0,7	
32030X	150	225	48	369	655	65,5	2000	2600		6,35	4EC	150	187	48	36	3	2,5	49	164	164	200	213	216	8	12	2,5	2	0,46	1,3	0,7	
32032X	160	240	51	429	780	78	1800	2400		7,75	4EC	160	200	51	38	3	2,5	52	175	174	213	228	231	8	13	2,5	2	0,46	1,3	0,7	
32034X	170	260	57	512	915	90	1700	2200		10,5	4EC	170	214	57	43	3	2,5	56	188	184	230	246	249	10	14	2,5	2	0,44	1,35	0,8	
32036X	180	280	64	644	1160	110	1600	2200		14,5	3FD	180	229	64	48	3	2,5	59	199	194	247	266	267	10	16	2,5	2	0,43	1,4	0,8	
32038X	190	290	64	660	1200	112	1500	2000		15,0	4FD	190	240	64	48	3	2,5	62	210	204	257	276	279	10	16	2,5	2	0,44	1,35	0,8	