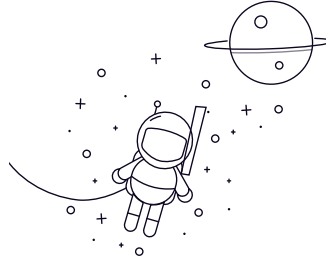


33100 Series



| выбирать | Расследование | Обозначение | Основные размеры (мм) | | | | Базовая грузоподъемность (кН) | | Pu | Номинальные скорости (об/мин) | | Вес (кг) | ISO335 | Размеры (мм) | | | | | | | Размеры абтамента и галтели (мм) | | | | | | Цена | | |
|------------|---------------|-------------|-----------------------|------|-----|---------|-------------------------------|------------------|------|-------------------------------|----------------|----------|--------|--------------|-----|-----|----|-----------|-----------|-----|----------------------------------|---------|---------|----------|---------|---------|---------|----------|-------------|
| | | | d1 | Д | Б | дус(Сr) | стк(Кор) | Рейтинг скорости | | Ограничение скорости | Размеры (АВМА) | | | д | d1□ | Б | С | r1,2(мин) | r3,4(мин) | а | да(макс) | дБ(мин) | Да(мин) | Да(макс) | Дб(мин) | Са(мин) | Сб(мин) | ра(макс) | руб.(макс.) |
| 33108/Q | 40 | 75 | 26 | 91,5 | 104 | 11,4 | 7000 | 9000 | 0,51 | 2СЕ | 40 | 57,5 | 26 | 20,5 | 1,5 | 1,5 | 18 | 47 | 47 | 65 | 68 | 71 | 4 | 5,5 | 1,5 | 1,5 | 0,35 | 1,7 | 0,9 |
| 33109/Q | 45 | 80 | 26 | 96,5 | 114 | 12,9 | 6700 | 8000 | 0,56 | 3СЕ | 45 | 62,7 | 26 | 20,5 | 1,5 | 1,5 | 19 | 52 | 52 | 69 | 73 | 77 | 4 | 5,5 | 1,5 | 1,5 | 0,37 | 1,6 | 0,9 |
| 33110/Q | 50 | 85 | 26 | 100 | 122 | 13,4 | 6000 | 7500 | 0,59 | 3СЕ | 50 | 67,9 | 26 | 20 | 1,5 | 1,5 | 20 | 57 | 57 | 74 | 78 | 82 | 4 | 6 | 1,5 | 1,5 | 0,4 | 1,5 | 0,8 |
| 33111/Q | 55 | 95 | 30 | 110 | 156 | 17,6 | 5000 | 6700 | 0,86 | 3СЕ | 55 | 75,1 | 30 | 23 | 1,5 | 1,5 | 22 | 63 | 62 | 83 | 88 | 91 | 5 | 7 | 1,5 | 1,5 | 0,37 | 1,6 | 0,9 |
| 33112/Q | 60 | 100 | 30 | 134 | 170 | 19,6 | 5300 | 6300 | 0,92 | 3СЕ | 60 | 80,4 | 30 | 23 | 1,5 | 1,5 | 23 | 67 | 67 | 88 | 93 | 96 | 5 | 7 | 1,5 | 1,5 | 0,4 | 1,5 | 0,8 |
| 33113/Q | 65 | 110 | 34 | 142 | 208 | 24 | 4300 | 5600 | 1,30 | 3ДЕ | 65 | 87,9 | 34 | 26,5 | 1,5 | 1,5 | 26 | 74 | 72 | 96 | 103 | 106 | 6 | 7,5 | 1,5 | 1,5 | 0,4 | 1,5 | 0,8 |
| 33114/Q | 70 | 120 | 37 | 172 | 250 | 30 | 4000 | 5300 | 1,70 | 3ДЕ | 70 | 94,8 | 37 | 29 | 2 | 1,5 | 28 | 80 | 79 | 104 | 112 | 115 | 6 | 8 | 2 | 1,5 | 0,37 | 1,6 | 0,9 |
| 33115/Q | 75 | 125 | 37 | 176 | 265 | 31,5 | 3800 | 5000 | 1,80 | 3ДЕ | 75 | 100 | 37 | 29 | 2 | 1,5 | 29 | 84 | 84 | 109 | 117 | 120 | 6 | 8 | 2 | 1,5 | 0,4 | 1,5 | 0,8 |
| 33116/Q | 80 | 130 | 37 | 179 | 280 | 32,5 | 3600 | 4800 | 1,90 | 3ДЕ | 80 | 105 | 37 | 29 | 2 | 1,5 | 30 | 89 | 89 | 114 | 122 | 126 | 6 | 8 | 2 | 1,5 | 0,43 | 1,4 | 0,8 |
| 33116TN9/Q | 80 | 130 | 37 | 179 | 280 | 32,5 | 3600 | 4800 | 1,90 | 3ДЕ | 80 | 105 | 37 | 29 | 2 | 1,5 | 30 | 89 | 89 | 114 | 122 | 126 | 6 | 8 | 2 | 1,5 | 0,43 | 1,4 | 0,8 |
| 33117/Q | 85 | 140 | 41 | 220 | 340 | 38 | 3400 | 4500 | 2,45 | 3ДЕ | 85 | 112 | 41 | 32 | 2,5 | 2 | 32 | 95 | 95 | 122 | 130 | 135 | 7 | 9 | 2 | 2 | 0,4 | 1,5 | 0,8 |
| 33118/Q | 90 | 150 | 45 | 251 | 390 | 43 | 3000 | 4300 | 3,10 | 3ДЕ | 90 | 120 | 45 | 35 | 2,5 | 2 | 35 | 101 | 101 | 130 | 140 | 144 | 7 | 10 | 2 | 2 | 0,4 | 1,5 | 0,8 |
| 33118TN9/Q | 90 | 150 | 45 | 251 | 390 | 43 | 3000 | 4300 | 3,10 | 3ДЕ | 90 | 120 | 45 | 35 | 2,5 | 2 | 35 | 101 | 101 | 130 | 140 | 144 | 7 | 10 | 2 | 2 | 0,4 | 1,5 | 0,8 |
| 33122 | 110 | 180 | 56 | 369 | 630 | 67 | 2600 | 3400 | 5,55 | 3ЕЕ | 110 | 146 | 56 | 43 | 2,5 | 2 | 44 | 121 | 121 | 155 | 170 | 174 | 9 | 13 | 2 | 2 | 0,43 | 1,4 | 0,8 |