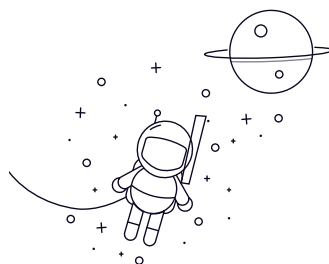


## 5300 Series



Выбор	Расследование	Номер подшипника.	Граничные размеры (мм)				Базовая нагрузка (кН)		Предельная скорость (об/мин)	Масса (Кг)
			д	Д	Б	рупий мин	Динамический (Сг)	Статический (Кор)		
5302	15	42	19	1	17.2	10.1	9900	13000	0.132	
5303	17	47	22.2	1	20.4	12.1	9000	12000	0.181	
5304	20	52	22.2	1.1	20.6	12.7	8000	11000	0.217	
5305	25	62	25.4	1.1	30.5	20.5	6700	8900	0.362	
5306	30	72	30.2	1.1	39.5	27.5	5700	7600	0.553	
5307	35	80	34.9	1.5	49.5	35	5000	6600	0.766	
5308	40	90	36.5	1.5	60.5	44	4400	5900	1.01	
5309	45	100	39.7	1.5	72.5	54	4000	5300	1.34	
5310	50	110	44.4	2	85.5	64.5	3600	4800	1.81	
5311	55	120	49.2	2	106	82	3300	4400	2.32	
5312	60	130	54	2.1	122	95.5	3000	4000	3.05	
5313	65	140	58.7	2.1	138	109	2800	3700	3.96	
5314	70	150	63.5	2.1	155	125	2600	3500	4.74	
5315	75	160	68.3	2.1	168	141	2400	3200	5.65	