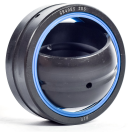


# ГЕН...НС,НКС



выбирать	Расследование	Bearing number		Overall dimension [mm]								Rated load [kN]		Масса (кг)
		ПОДШИПНИК LZWB	ПОДШИПНИК LZWB	д	Д	Б	С	d <sub>k</sub>	r <sub>s</sub> min	r <sub>1s</sub> min	a°	live load	Static load	
ГЕН100НС	ГЕН100НКС	100	150	71	67	135	1	1	2	900	1800	5.07		
ГЕН110НС	ГЕН110НКС	110	160	78	74	145	1	1	2	1070	2140	6.21		
ГЕН120НС	ГЕН120НКС	120	180	85	80	160	1	1	2	1280	2560	8.87		
ГЕН140НС	ГЕН140НКС	140	210	100	95	185	1	1	2	1750	3500	14.6		
ГЕН160НС	ГЕН160НКС	160	230	115	109	210	1	1	2	2280	4560	18.6		
ГЕН180НС	ГЕН180НКС	180	260	128	122	240	1.1	1.1	2	2920	5840	26.7		
ГЕН200НС	ГЕН200НКС	200	290	140	134	260	1.1	1.1	2	3480	6960	37.1		
ГЕН220НС	ГЕН220НКС	220	320	155	148	290	1.1	1.1	2	4290	8580	49.4		
ГЕН240НС	ГЕН240НКС	240	340	170	162	310	1.1	1.1	2	5020	10040	57.9		
ГЕН260НС	ГЕН260НКС	260	370	185	175	340	1.1	1.1	2	5950	11900	75.2		
ГЕН280НС	ГЕН280НКС	280	400	200	190	370	1.1	1.1	2	7030	14060	96		
ГЕН300НС	ГЕН300НКС	300	430	212	200	390	1.1	1.1	2	7800	15600	117		
ГЕН320НС	ГЕН320НКС	320	460	230	218	414	1.1	3	2	9020	18040	148		
ГЕН340НС	ГЕН340НКС	340	480	243	230	434	1.1	3	2	9980	19960	163		
ГЕН360НС	ГЕН360НКС	360	520	258	243	474	1.1	4	2	11510	23020	213		
ГЕН380НС	ГЕН380НКС	380	540	272	258	494	1.5	4	2	12740	25480	236		
ГЕН400НС	ГЕН400НКС	400	580	280	265	514	1.5	4	2	13620	27240	290		
ГЕН420НС	ГЕН420НКС	420	600	300	280	534	1.5	4	2	14950	29900	319		
ГЕН440НС	ГЕН440НКС	440	630	315	300	574	1.5	4	2	17220	34440	379		
ГЕН460НС	ГЕН460НКС	460	650	325	308	593	1.5	4	2	18260	36520	404		
ГЕН480НС	ГЕН480НКС	480	680	340	320	623	2	5	2	19930	39860	463		
ГЕН500НС	ГЕН500НКС	500	710	355	335	643	2	5	2	21540	43080	529		
ГЕН530НС	ГЕН530НКС	530	750	375	355	673	2	5	2	23890	47780	620		
ГЕН560НС	ГЕН560НКС	560	800	400	380	723	2	5	2	27470	54940	770		
ГЕН600НС	ГЕН600НКС	600	850	425	400	773	2	6	2	30920	61840	903		
ГЕН630НС	ГЕН630НКС	630	900	450	425	813	3	6	2	34550	69100	1092		