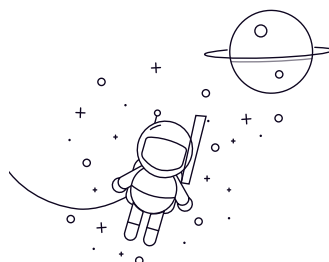


6000 Series



выбирать	Раследование	Обозначение подшипника	Размер (мм)				Базовая нагрузка (кН)		Номинальные скорости (об/мин)		Масса (Кг)
			д	Д	Б	рупий мин	Кр	Кор	Смазка	Масло	
6000	10	26	8	0.3	4.55	1.96	2900	3400	0.019		
6001	12	28	8	0.3	5.1	2.39	2600	3000	0.021		
6002	15	32	9	0.3	5.6	2.83	2200	2600	0.03		
6003	17	35	10	0.3	6.8	3.35	2000	2400	0.039		
6004	20	42	12	0.6	9.4	5.05	1800	2100	0.069		
6005	25	47	12	0.6	10.1	5.85	1500	1800	0.08		
6006	30	55	13	1	13.2	8.3	1300	1500	0.116		
6007	35	62	14	1	16	10.3	1200	1400	0.155		
6008	40	68	15	1	16.8	11.5	1000	1200	0.19		
6009	45	75	16	1	21	15.1	9200	1100	0.237		
6010	50	80	16	1	21.8	16.6	8400	9000	0.261		
6011	55	90	18	1.1	28.3	21.2	7700	9000	0.388		
6012	60	95	18	1.1	29.5	23.2	7300	8300	0.414		
6013	65	100	18	1.1	30.5	25.2	6500	7700	0.421		
6014	70	110	20	1.1	38	31	6100	7100	0.604		
6015	75	115	20	1.1	39.5	33.5	5700	6700	0.649		
6016	80	125	22	1.1	47.5	40	5300	6200	0.854		
6017	85	130	22	1.1	49.5	43	5000	5900	0.89		
6018	90	140	24	1.5	58	49.5	4700	5600	1.02		
6019	95	145	24	1.5	60.5	54	4500	5300	1.08		

6000 Series

6020	100	150	24	1.5	60	54	4200	5000	1.15
6021	105	160	26	2	72.5	65.5	4000	4700	1.59
6022	110	170	28	2	82	73	3800	4500	1.96
6024	120	180	28	2	85	79.5	3500	4100	2.07
6026	130	200	33	2	106	101	3200	3800	3.16
6028	140	210	33	2	110	109	3000	3500	3.35
6030	150	225	35	2.1	126	126	2800	3200	4.08
6032	160	240	38	2.1	143	144	2600	3000	5.05
6034	170	260	42	2.1	168	172	2400	2800	6.76
6036	180	280	46	2.1	189	199	2300	2700	8.8